



Ipsos KMG

Gündelik Hayatın Demokrasisi

Siyasi Tercihler ve Oy Değişimleri

Tonguç Çoban



9 Kasım 2010

Nobody's Unpredictable

Seçmenler kimleri seçiyor?

- Muhtar
 - Belediye Meclis Üyeleri
 - Belde veya İlçe Belediye Başkanı
 - Büyükşehir Belediye Başkanı
 - İl Genel Meclisi
 - Milletvekili
 - Referandum
 - Cumhurbaşkanı
- Mahalli İdareler Seçimi**
- Genel Seçim**
- Halkoylaması**
- C.Bşk'lığı Seçimi**

Seçimlere katılım yüksek...

Seçim	Seçim Tipi	Seçmen Sayısı	Seçime Katılma Oranı
3 Kasım 2002	Genel Seçim	41,407,027	% 79.1
28 Mart 2004	Yerel Seçim	43,552,931	% 76.3
22 Temmuz 2007	Genel Seçim	42,533,041	% 84.2
21 Ekim 2007	Halk Oylaması	42,629,733	% 67.5
Adrese Dayalı Kayıt Sistemi ↓			
29 Mart 2009	Yerel Seçim	48,265,644	% 85.2
12 Eylül 2010	Halk Oylaması	49,446,269	%73.7
Katılım Oranı Ortalaması (Genel ve yerel seçimler)			%81.2

Peki seçmen kim?



Hangi arařtırmalardan yararlanıldı?

■ Türkiye Barometresi Arařtırması (2010)

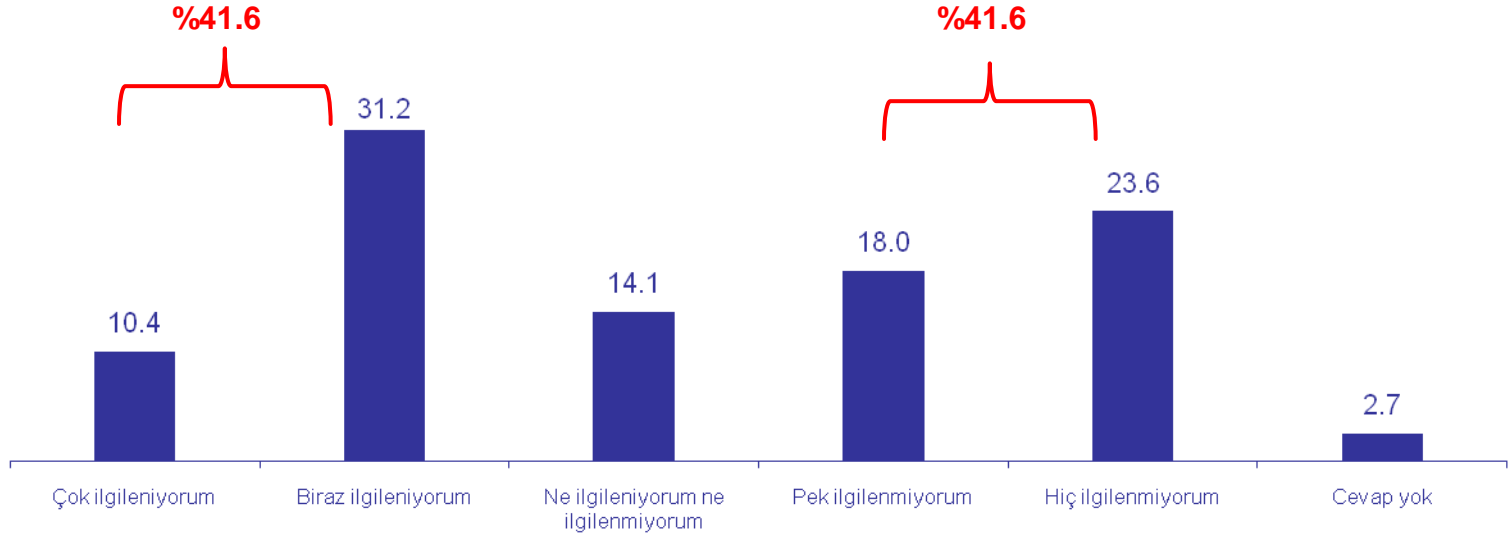
- Türkiye semen nfusunu temsilen 1502 kiři
- 13 il (kır/kent)
- 2 aylık periyotlar

■ Yařam Tarzları Arařtırması (2009)

- Türkiye 14 yař st nfusu temsilen 15,944 kiři
- 18+ yař nfusu temsilen 14,433 kiři
- Saha alıřması 5 Ekim – 6 Kasım 2009

Seçmen siyasetle pek de aktif ilgilenmiyor...

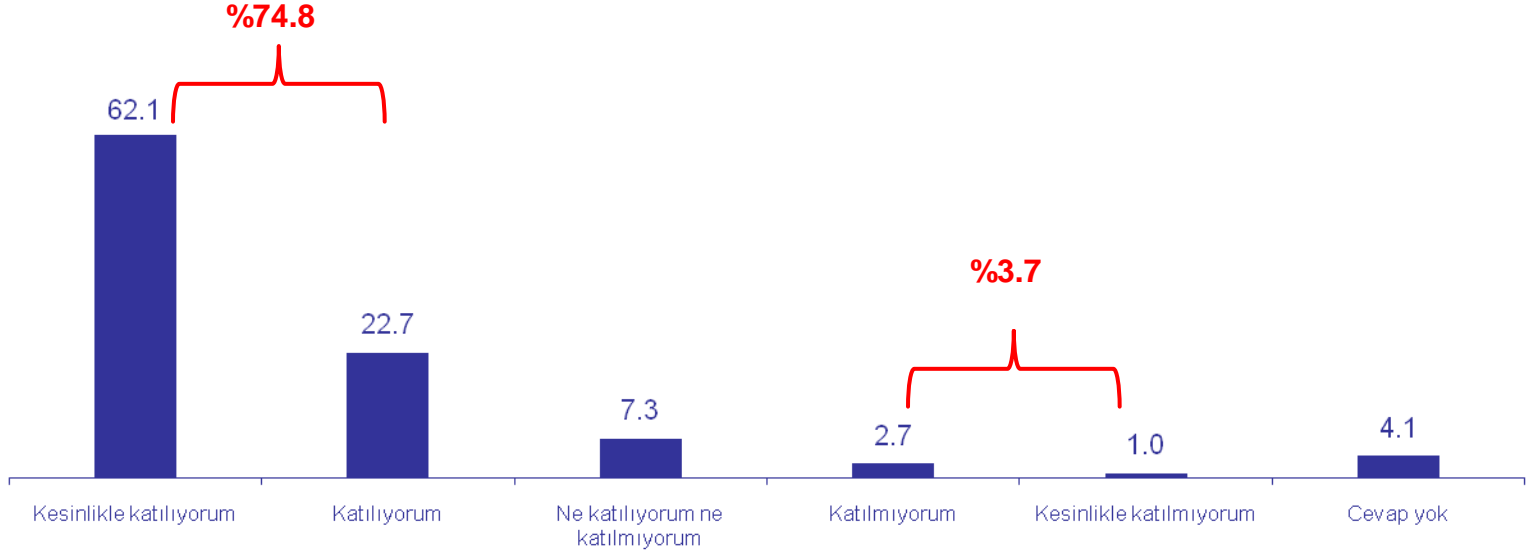
Soru: Siyasetle ne kadar ilgileniyorsunuz?(%)



	İlgileniyorum (%)	İlgilenmiyorum (%)		İlgileniyorum (%)	İlgilenmiyorum (%)		İlgileniyorum (%)	İlgilenmiyorum (%)
Kadın	34.5	49.7	18-24	40.7	40.3	Eğitimsiz	30.2	63.4
Erkek	48.6	33.5	25-34	43.0	35.4	İlk Öğretim	41.1	45.0
			35-44	39.0	44.6	O.Öğretim	42.7	32.6
			45+	42.4	44.9	Üniversite	54.4	25.0

...ama oy vermek bir yurttaşlık görevi!

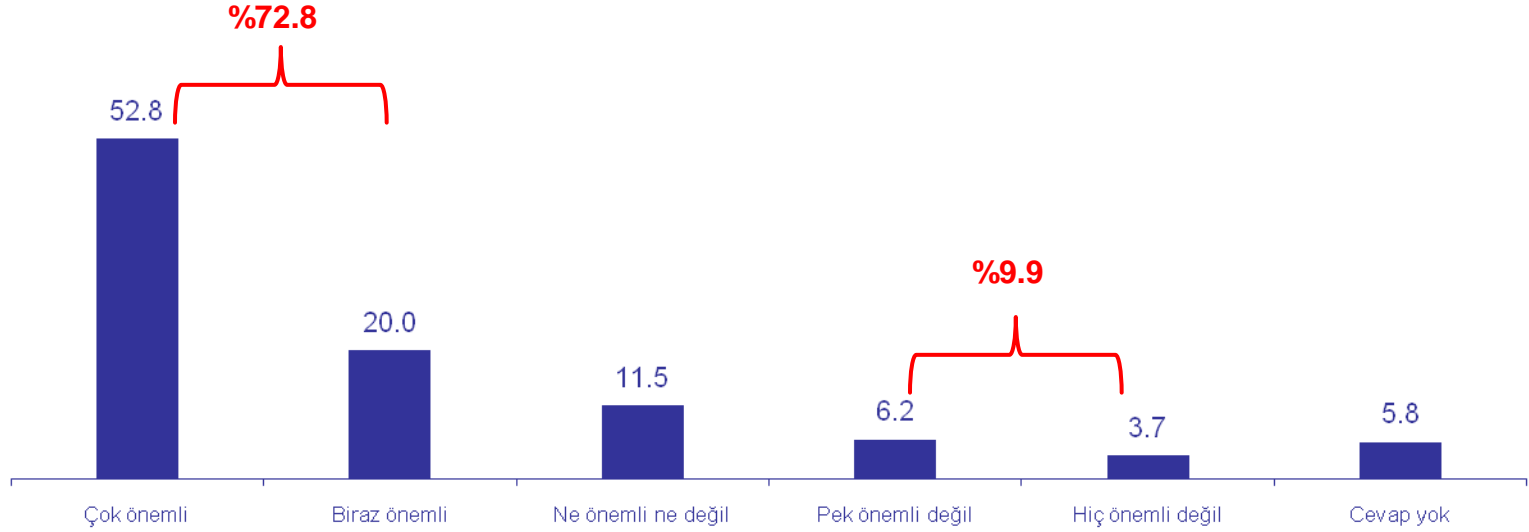
Soru: Seçimlerde oy vermenin bir yurttaşlık görevi olduğu fikrine ne derece katılıyorsunuz? (%)



	Katılıyorum (%)	Katılmıyorum (%)		Katılıyorum (%)	Katılmıyorum (%)		Katılıyorum (%)	Katılmıyorum (%)
Kadın	85.4	3.3	18-24	79.6	4.7	Eğitimsiz	85.0	8.0
Erkek	84.2	4.1	25-34	80.4	3.5	İlk Öğretim	87.8	3.3
			35-44	87.3	2.4	O.Öğretim	81.0	2.9
			45+	88.9	4.1	Üniversite	82.8	2.6

Seim sonuları da ok nemli!

Soru: Kişisel olarak, nümüzdeki genel seimleri hangi partinin kazanacağı sizin iin ne kadar nemlidir? (%)

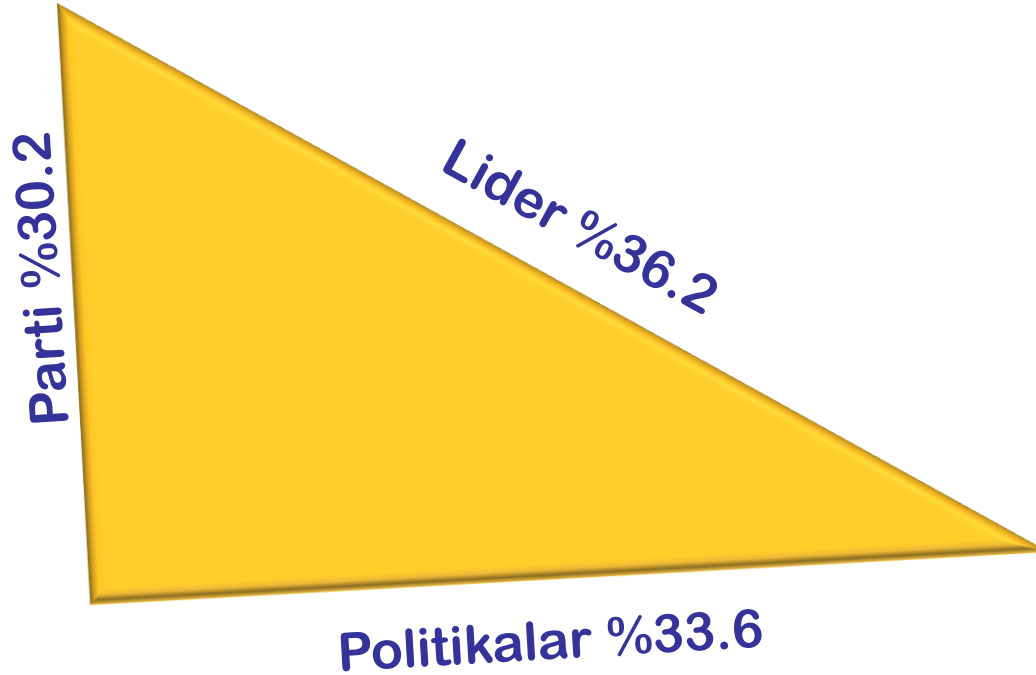


	Önemli (%)	Önemli deęil (%)		Önemli (%)	Önemli deęil (%)		Önemli (%)	Önemli deęil (%)
Kadın	70.5	9.8	18-24	66.0	13.5	Eđitimsiz	81.2	6.2
Erkek	75.1	10.1	25-34	67.7	10.7	İlk Öđretim	74.0	11.3
			35-44	72.7	9.4	O.Öđretim	67.6	10.2
			45+	79.3	8.1	Üniversite	71.1	8.1

Seçmen neye göre oy veriyor?



Politika Üçgeni: Oy vermeye etki düzeyleri?



(%)	Parti	Lider	Politika
Ak Parti	31.0	36.2	32.8
CHP	27.8	35.8	36.4

(%)	Parti	Lider	Politika
Kadın	30.7	36.8	32.4
Erkek	29.7	35.5	34.8

(%)	Parti	Lider	Politika
18-24	30.7	34.3	35.0
25-34	30.1	35.9	34.0
35-44	30.9	36.2	32.4
45+	29.7	36.9	33.4

(%)	Parti	Lider	Politika
Eğitimsiz	31.7	36.2	32.2
İlk Öğretim	29.7	36.9	33.4
O.Öğretim	30.3	35.5	34.2
Üniversite	30.4	34.5	35.0

Oy verme davranışını etkileyen faktörler

Yaşam Tarzları 2009

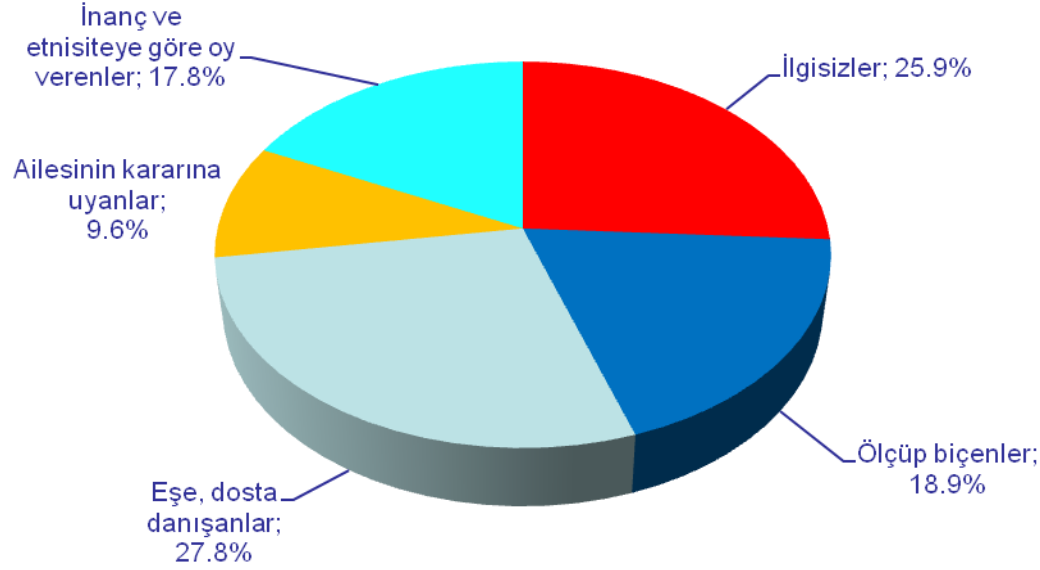


Bu ifade bana tamamen uygun ve çoğunlukla uygun diyenlerin oranlarıdır.



Bu ifade bana tamamen uygun ve çoğunlukla uygun diyenlerin oranlarıdır.

Seçmenler kaç gruba ayrılıyor?



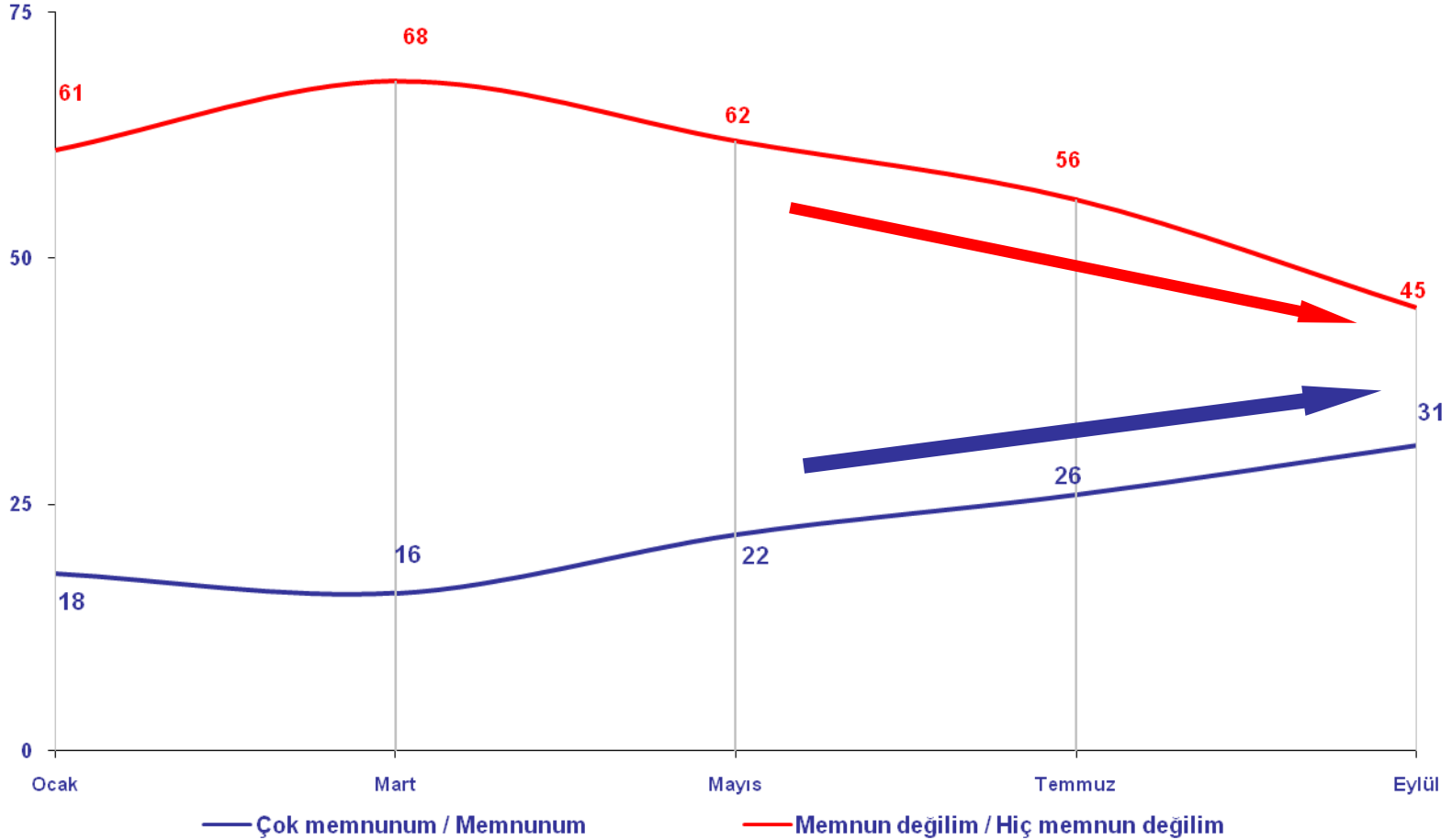
İlgisizler	Ölçüp biçenler	Eşe, dosta da danışanlar	Ailesinin kararına uyanlar	İnanç/etnisiteye göre oy verenler
<p>Siyasete ilgisi zayıf</p> <p>Düşük eğitilmiş</p> <p>Kadınlar çoğunlukta</p>	<p>Bilgi topluyor, bireysel karar veriyor</p> <p>Eğitim düzeyi yüksek</p> <p>Orta yaş</p> <p>AB SES grubu</p> <p>Kentli</p> <p>Batı bölgelerinde</p>	<p>Çevre etkisine açık</p> <p>Arkadaşlarından tavsiye alıyor, ama inanç ve etnisite odaklı karar vermiyor</p>	<p>“Ailem kime oy veriyorsa, ben de o partiye oy veririm” diyor</p> <p>Düşük eğitilmiş</p>	<p>“Dini liderlerime, Aşiret büyüklerine vb. göre oy veririm” diyor</p> <p>Düşük eğitilmiş</p>

Memnuniyet ve beklenti algısı



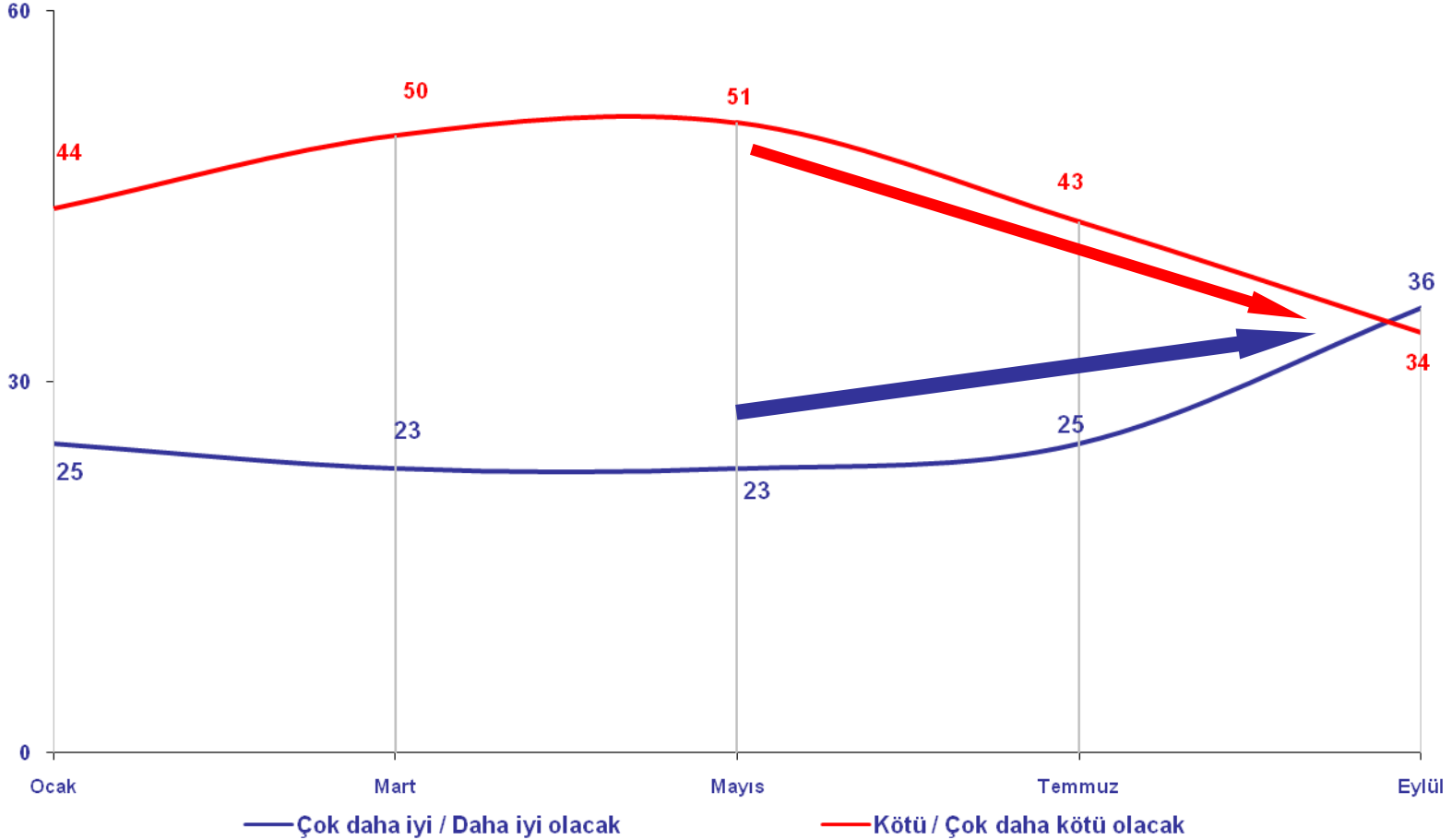
Memnuniyet algısında pozitif gelişme...

Soru: Genel olarak düşündüğünüzde, Türkiye'nin şu anki durumundan memnuniyetinizi ifade eder misiniz? (%)



İyimser beklenti de artıyor...

Soru: Genel olarak düşündüğünüzde Türkiye'nin yakın gelecekteki (önümüzdeki birkaç ay) durumunun nasıl olacağını düşünüyorsunuz? (%)



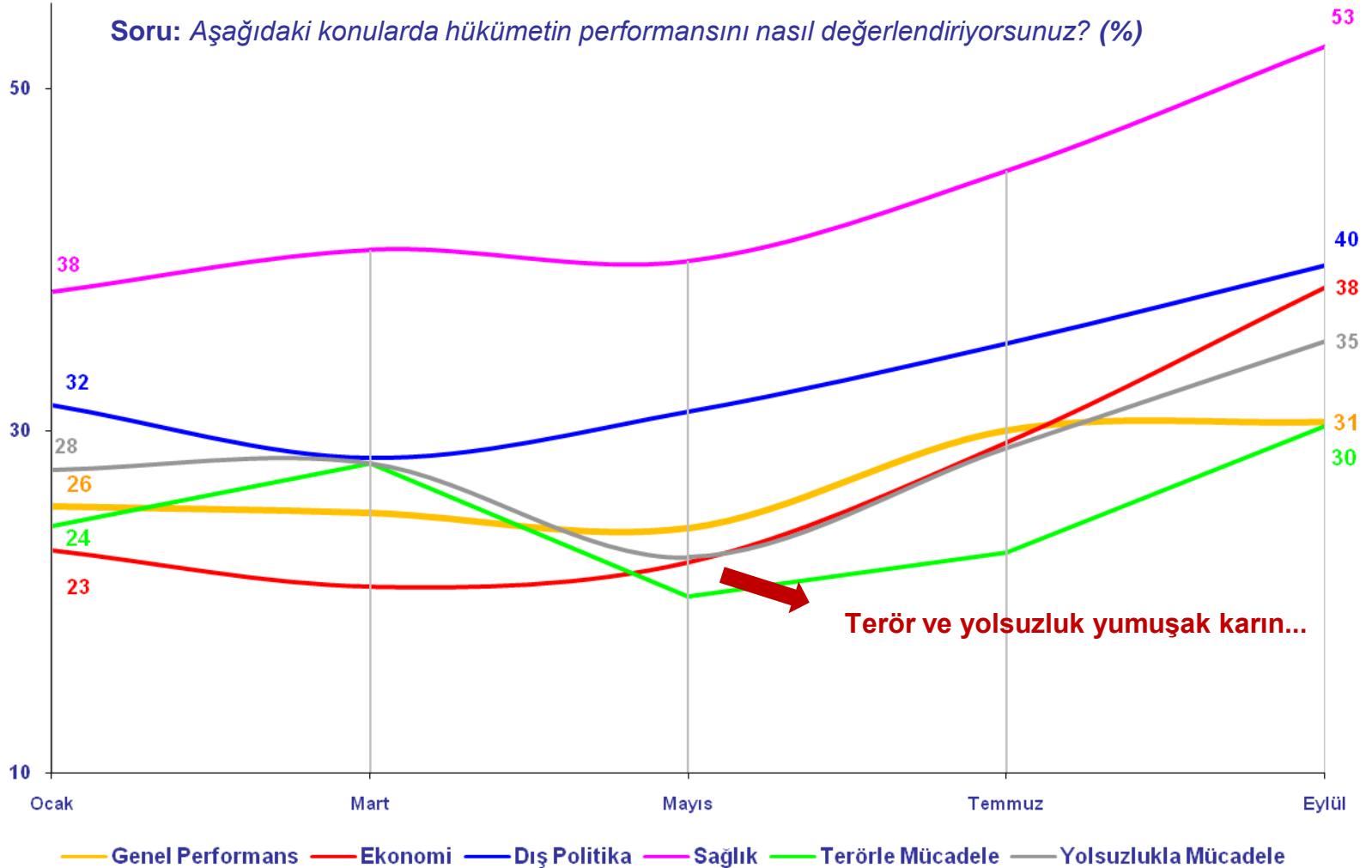
Yatırım ve tüketim davranışı nasıl değişiyor?

- **Yatırım Endeksi:** Yatırım araçları (altın, döviz, fon, vadeli hesap, konut, arsa vb.) satın alma davranışı (Ocak=100)
- **Tüketim Endeksi:** Çeşitli dayanıklı tüketim malları (buzdolabı, televizyon vb.) ve otomobil satın alma davranışı (Ocak=100)



Hükümetin performans algısında iyileşme...

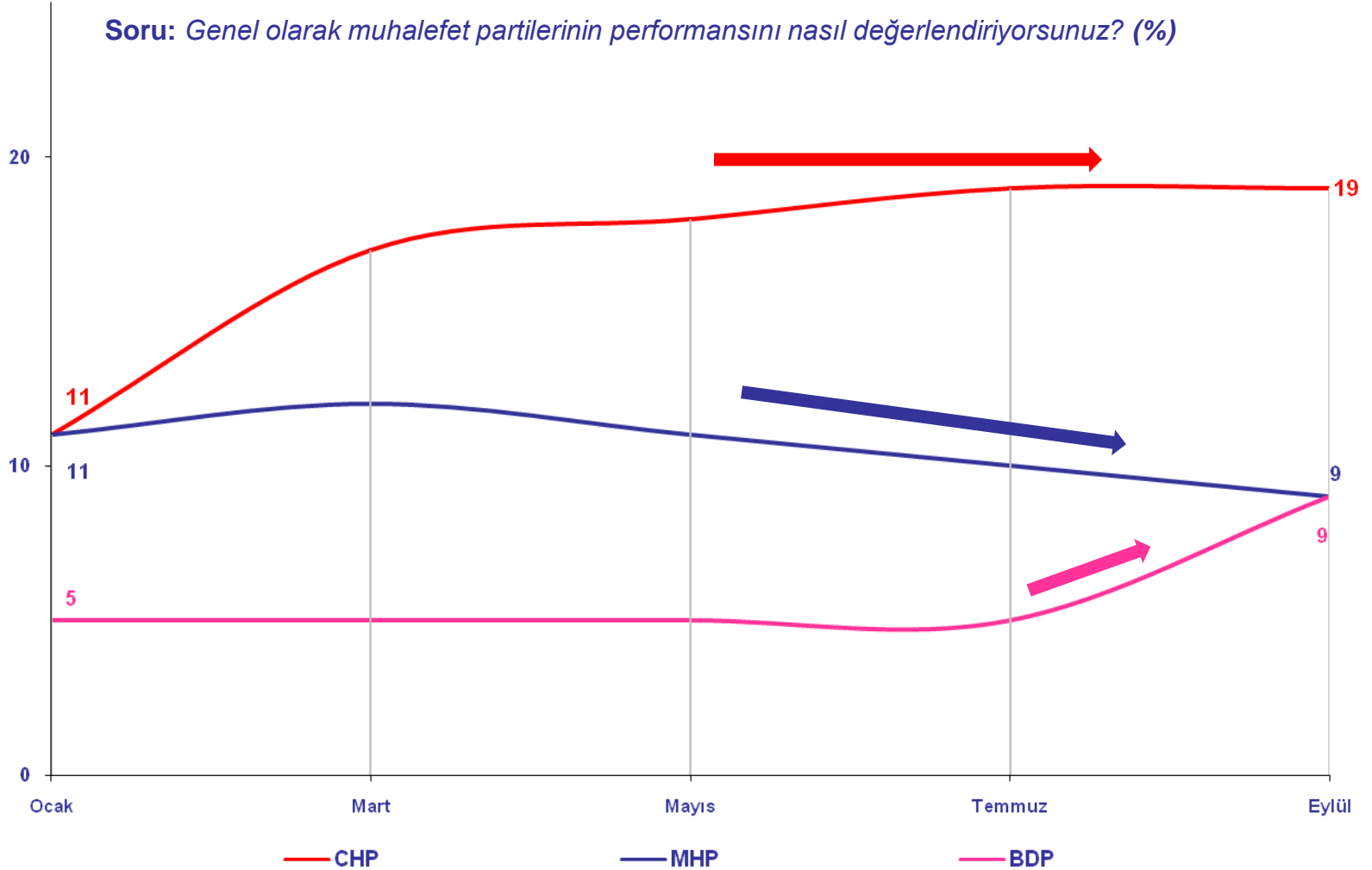
Soru: Aşağıdaki konularda hükümetin performansını nasıl değerlendiriyorsunuz? (%)



Çok başarılı ve başarılı diyenlerin oranlarıdır.

Ya muhalefetin performansı?...

Soru: Genel olarak muhalefet partilerinin performansını nasıl değerlendiriyorsunuz? (%)



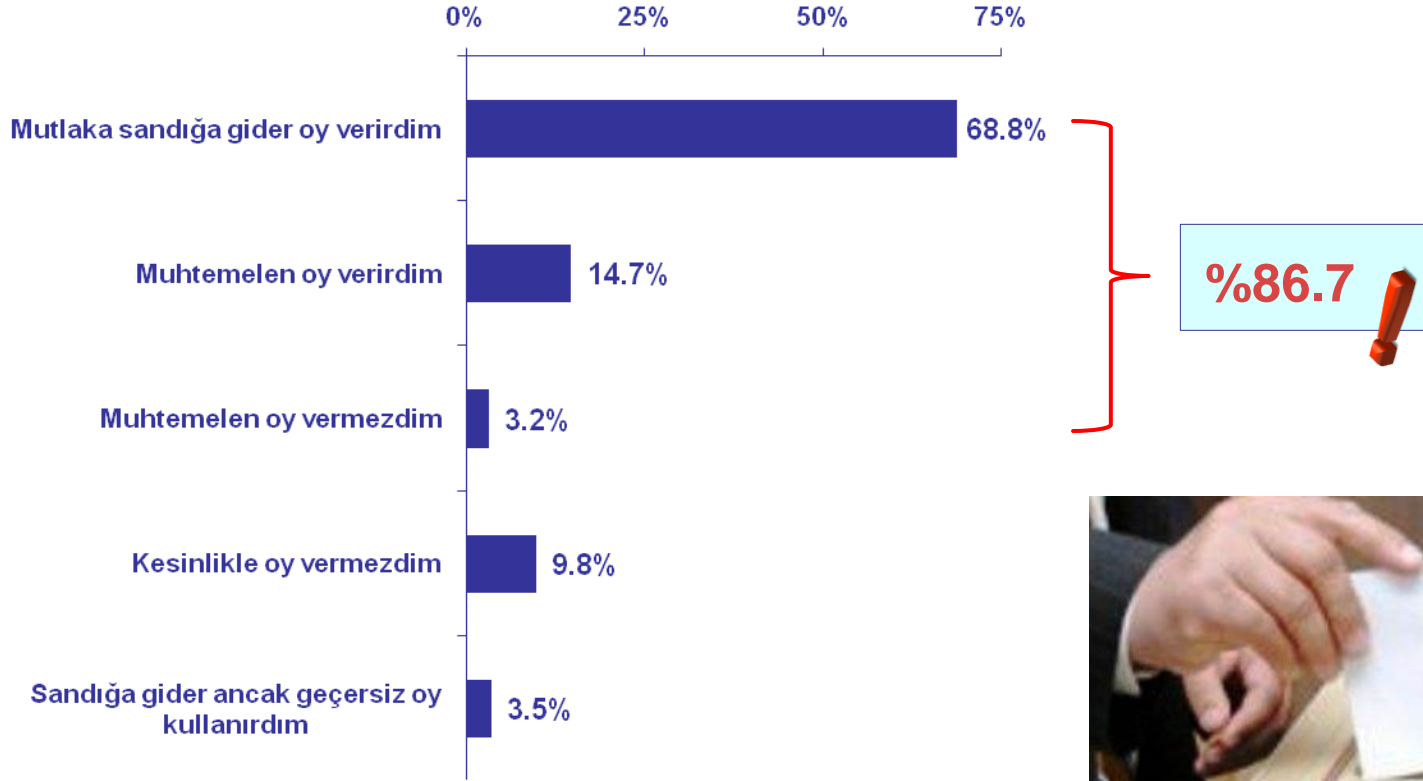
Çok başarılı ve başarılı diyenlerin oranlarıdır.

Seçmen eğilimleri



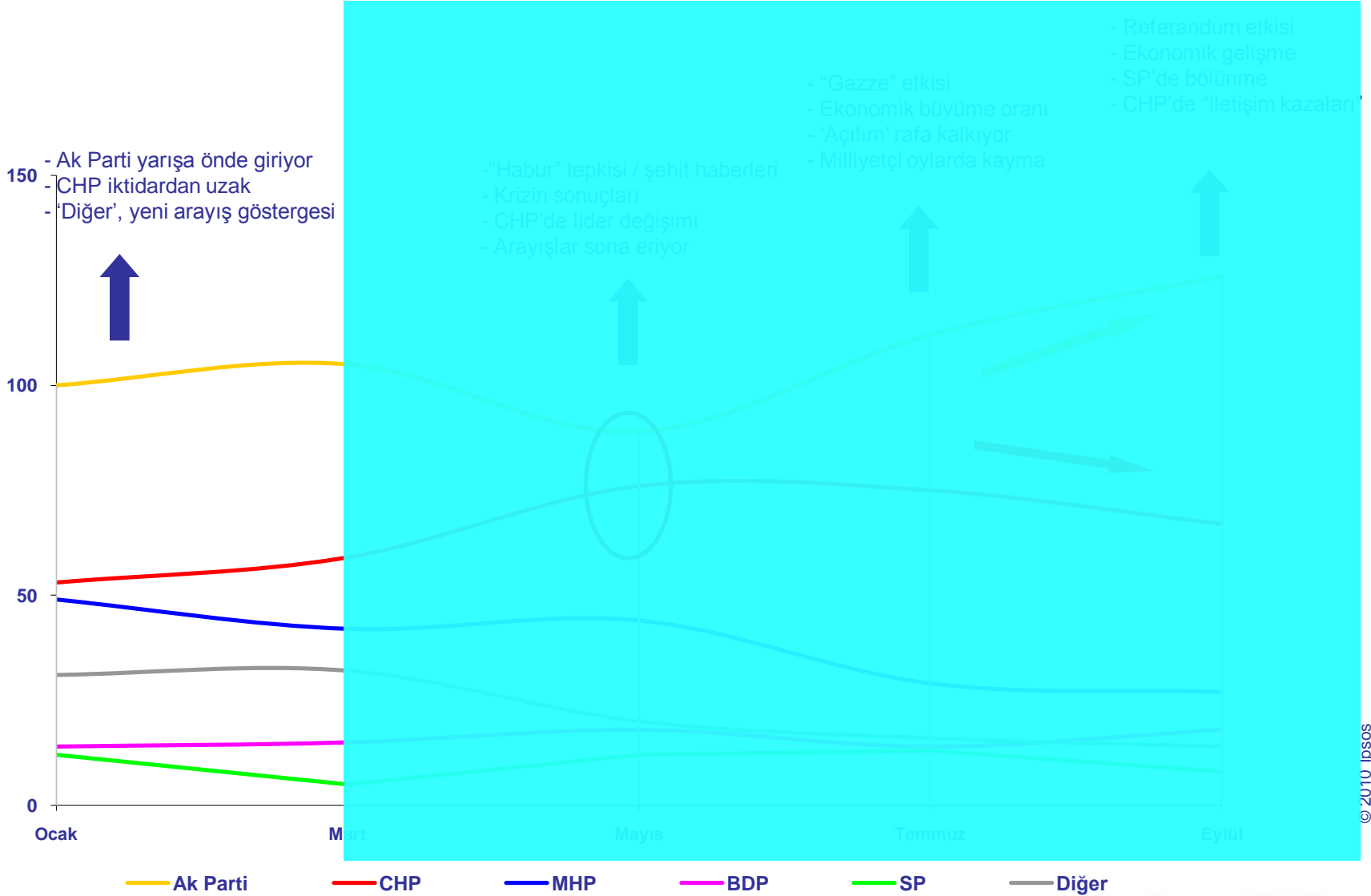
Seçime katılım eğilimi yüksek...

Soru: Bu Pazar seçim yapılacak olsaydı, size okuyacaklarımin hangisi sizin için en uygunu olurdu? (%)



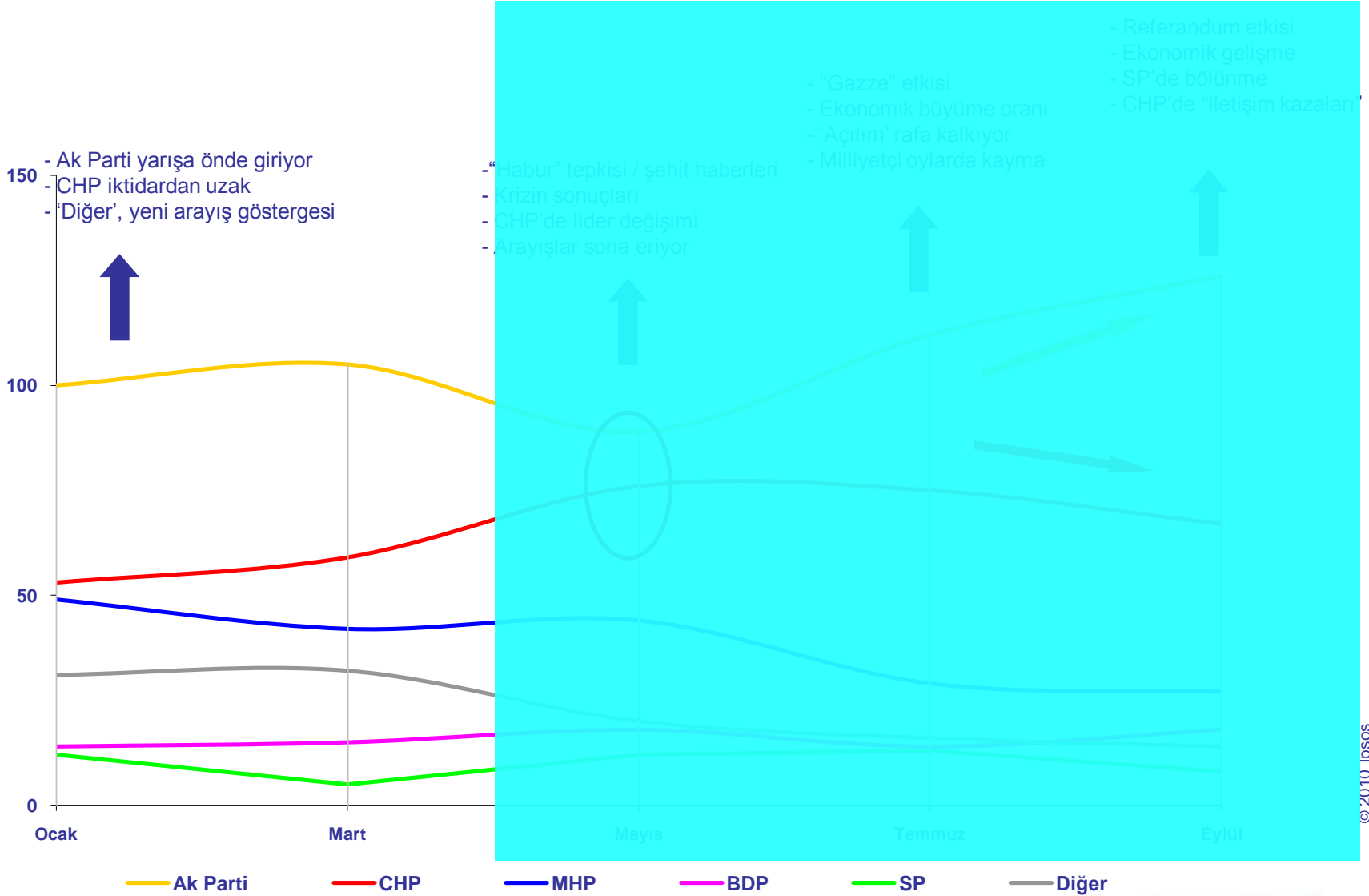
Oy deęiřimi...

Oy daęılımı endeksi



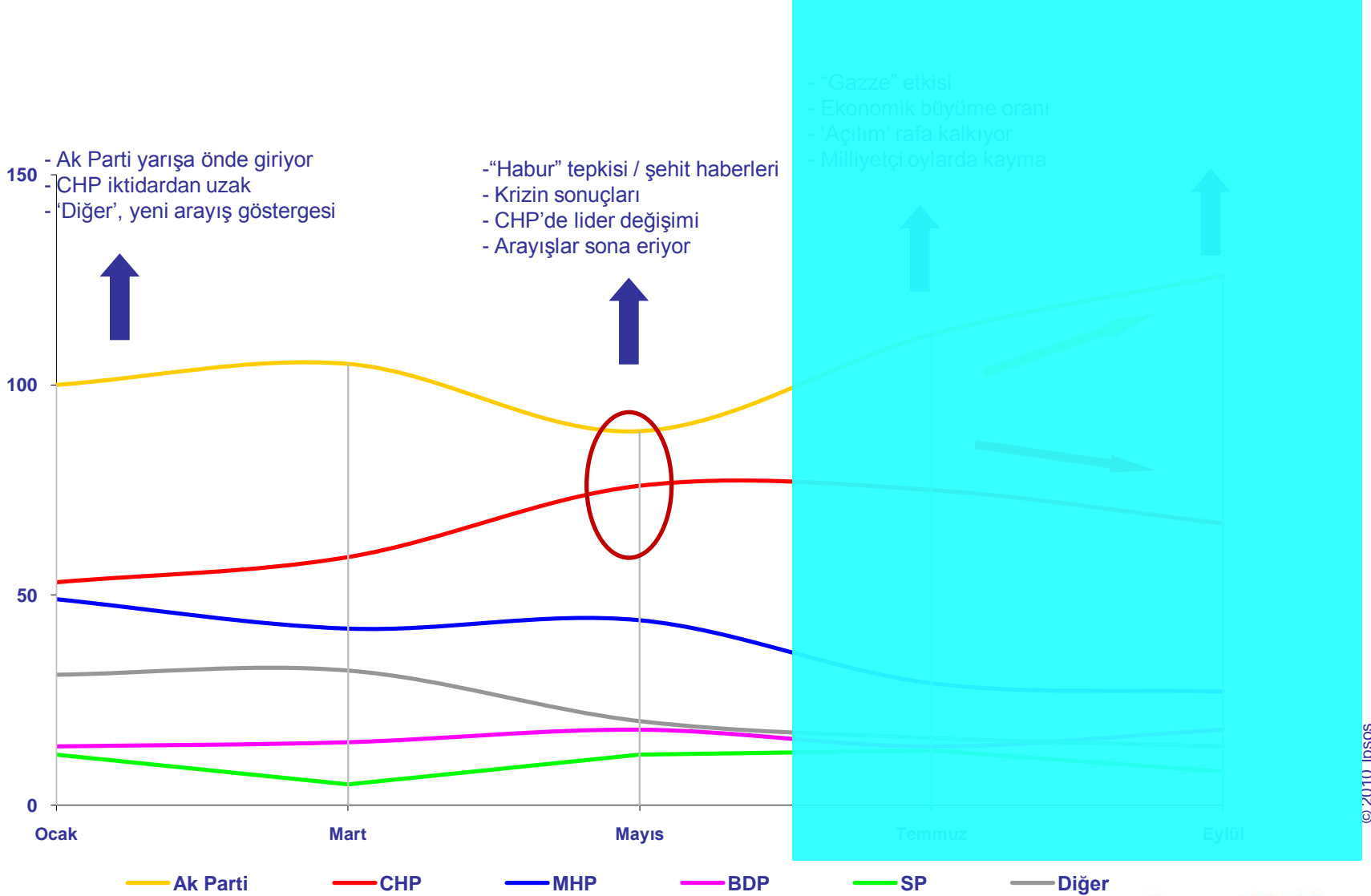
Oy deęiřimi...

Oy daęılımı endeksi



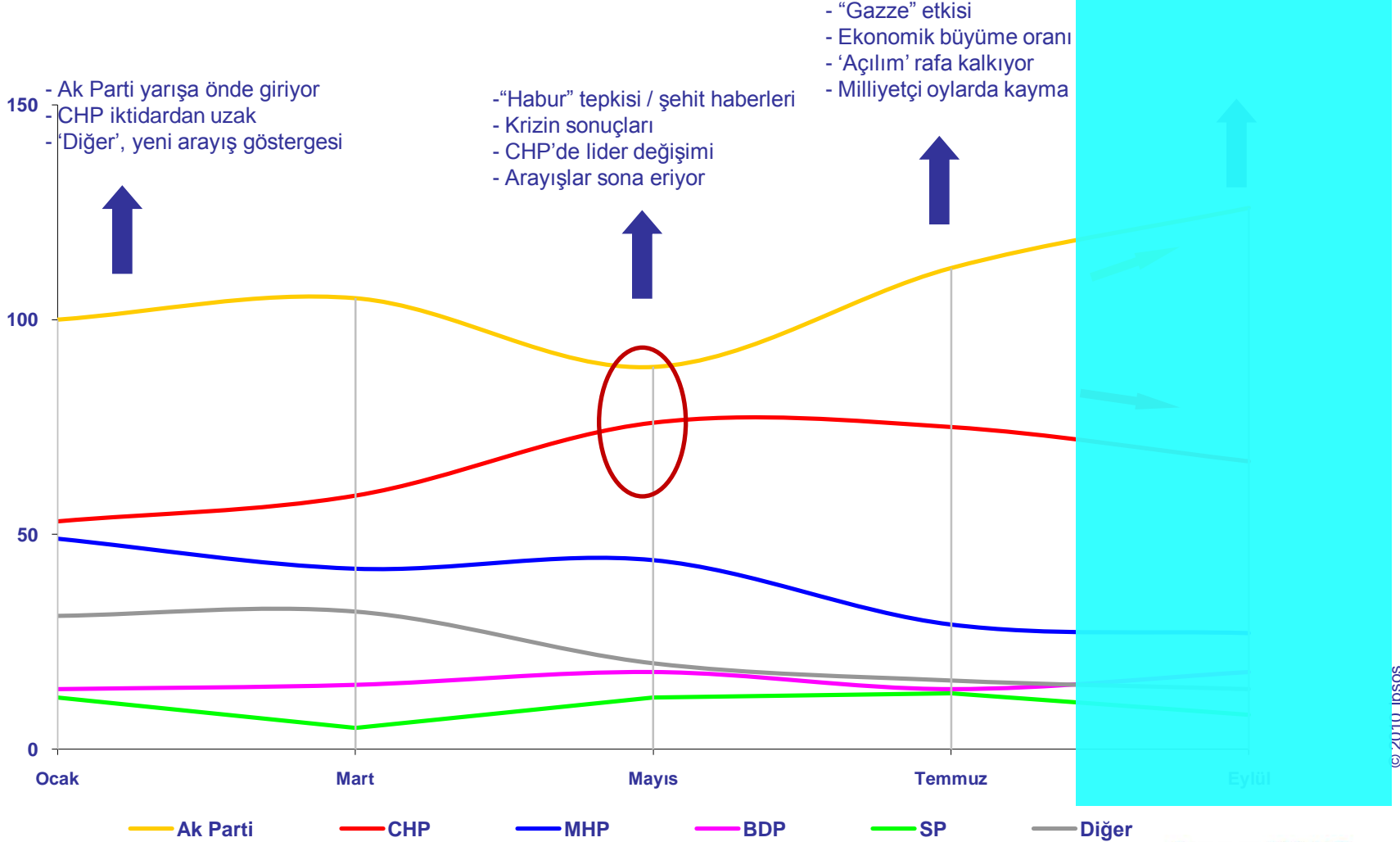
Oy deęiřimi...

Oy daęılımı endeksi



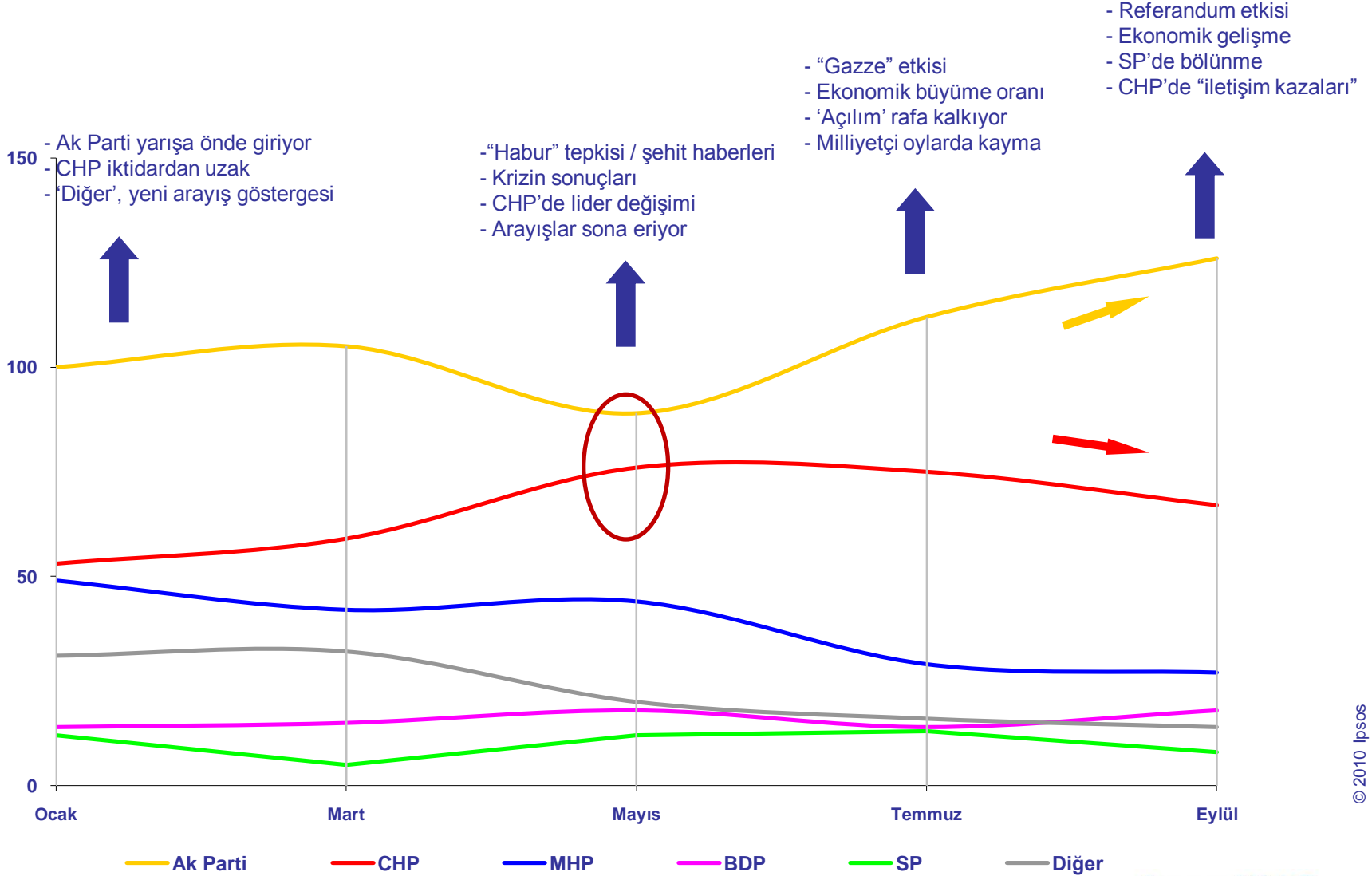
Oy deęiřimi...

Oy daęılımı endeksi

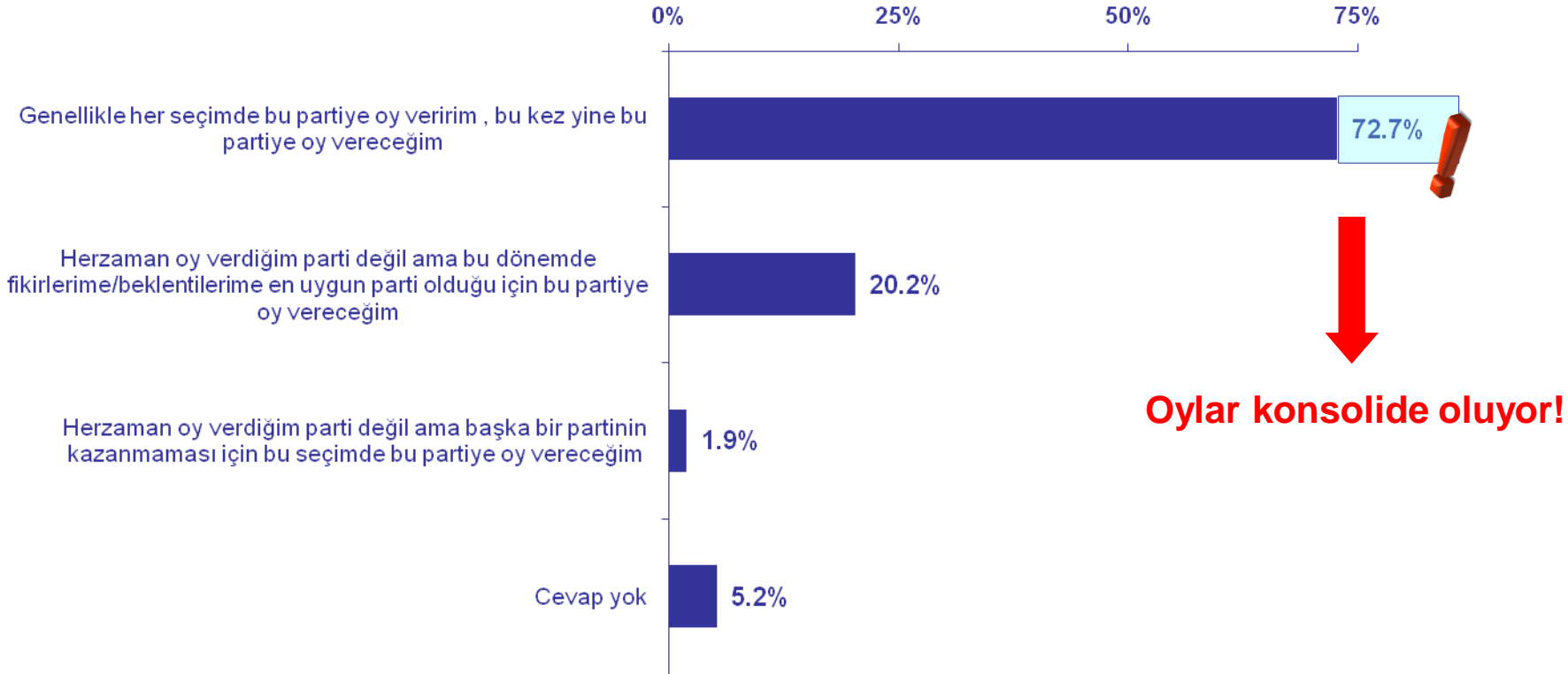


Oy deęiřimi...

Oy daęılımı endeksi



Niçin bu partiye oy vermeyi düşünüyorsunuz?



Seçime kadar karar değişir mi?



(%)	Nihai	Değişebilir	CY
Ak Parti	79.6	15.4	5.1
CHP	90.8	8.4	0.8

(%)	Nihai	Değişebilir	CY
Kadın	82.6	13.9	3.5
Erkek	83.9	12.5	3.6

(%)	Nihai	Değişebilir	CY
18-24	83.1	12.5	3.6
25-34	85.3	12.2	2.6
35-44	82.6	13.0	4.5
45+	82.5	14.6	2.8

(%)	Nihai	Değişebilir	CY
Eğitimsiz	81.8	15.4	2.8
İlk Öğretim	83.5	13.0	3.5
O.Öğretim	82.7	12.7	4.6
Üniversite	85.8	11.7	2.5

- Seçmenlerin önemli bir bölümü siyasetle aktif ilgilenmiyor, ama çoğunluğu oy vermeyi bir yurttaşlık görevi olarak görüyor ve seçim sonuçlarını merakla bekliyor.
- Seçmenlerin oy verme davranışını etkileyen en önemli faktör, partinin lideri. Lider etkisini, partinin politikaları ve partinin kendisi izliyor.
- Gençler ve üniversite mezunlarında, politikaların etkisi daha önde.
- Oy verme davranışlarına göre gruplandırıldığında, seçmenlerin yaklaşık dörtte biri, siyasete ilgisiz. Yine yaklaşık dörtte birlik bir kesim ise, oy verirken eşe, dosta, arkadaşlarına da danışıyor.
- Seçmenlerin yaklaşık yüzde 19'u, oy verirken önce detaylı bilgi topluyor, sonra bireysel karar veriyor. Diğer bir yüzde 18'lik kesim ise, içinde bulunduğu inanç veya etnisite gruplarının kararına uyuyor.

- Ocak ayından bu yana seçmen eğilimlerine bakıldığında, özellikle Temmuz ayından bu yana hem Türkiye'nin içinde bulunduğu duruma yönelik memnuniyet algısı hem de geleceğe yönelik beklenti algısı olumlu yönde seyrediyor.
- Bu algı, tüketicilerin yatırım ve tüketim davranışlarına da yansımış görünüyor. Yine, bu algı trendiyle, Hükümetin özellikle ekonomi, eğitim ve sağlık alanlarındaki performans algısı paralel bir gelişme içinde.
- Seçmenler, bu Pazar seçim olsa büyük bir çoğunlukla sandığa gideceklerini belirtiyor.
- Memnuniyet, beklenti ve performans algısındaki seyir, Ak Parti'ye oy verme eğilimini de yükseltiyor. Ana muhalefet partisi CHP, Mayıs ayındaki lider değişiminin yarattığı oy potansiyelini, özellikle Eylül ayından itibaren nispi olarak yitirmiş görünüyor. Son gelişmenin etkisi henüz ölçülmedi.
- Seçmenlerin çoğunluğu, bugünkü oy tercihlerinin nihai kararları olduğunu söylüyor. Ancak, CHP'de çekirdek seçmen oranı daha fazlayken, Ak Parti seçmeninin yüzde 15'i, seçime kadar karar değiştirebileceğini belirtiyor.



Ipsos KMG

Başarınız için yanınızdayız...

Gündelik Hayatın Demokrasisi



*Sosyal Araştırmalar Enstitüsü
Lansman Konferansı*



9 Kasım 2010

Nobody's Unpredictable