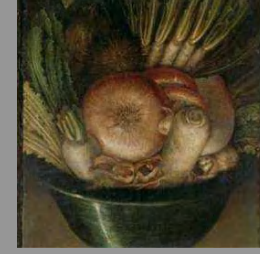
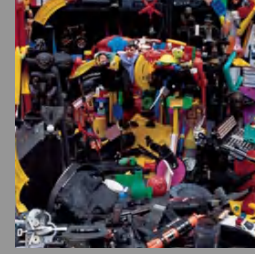




Ipsos KMG



what do we see?

KADIN VE GİRİŞİMCİLİK ARAŞTIRMA PROJELERİ TUTUM VE DAVRANIŞ ARAŞTIRMASI

STF004



Nobody's Unpredictable

Ipsos KMG – Türkiye Öncü ve lider



- **Türkiye İstatistik Kurumu'ndan sonra en geniş araştırma kadrosu ve kaynakları;**
 - **270** kadrolu çalışan
 - İleri teknoloji ile donanmış **CATI, CAPI** ve **kalitatif stüdyolar**
 - 4 ilde ofis, **34 ilde** yerleşik saha organizasyonu
 - Yılda **210 müşteri**



- **Geniş araştırma bilgisi ve kadro yapısıyla uzmanlaşma**
 - Türkiye'nin tek hane ve kişisel tüketim paneli
 - Pazarlama (marka gelişim süreci) araştırmaları
 - Perakende ölçümü - Alışveriş davranışları
 - Reklam araştırmaları
 - Sadakat ölçümleri (müşteri, çalışan, bayi)
 - Medya araştırmaları (radyo ratingleri, yerel TV ölçümleri)
 - Kurumsal itibar araştırmaları
 - Kantitatif ve kalitatif uygulama uzmanlığı





KADIN ve GİRİŞİMCİLİK Araştırma Projeleri

- Amaç, kadınların girişimcilik konusundaki tutum ve davranışlarını derinlemesine anlamak ve buna göre strateji ve proje geliştirmek.

Öngörülen araştırmalar

- Tutum ve Davranış Araştırması [Ipsos KMG desteği]
- Kadın Girişimciler Araştırması [fon aranıyor]
- Üye Araştırması [fon aranıyor]

Araştırma Tasarımı



- Haziran -Temmuz 2008
- Rassal örnekleme
- 720 CATI anketi
- TÜİK - NUTS örnekleme
- 15 -59 yaş arası kentsel Türkiye nüfusunu, yüzde 95 güven aralığında yüzde 3.6 hata payı ile temsil

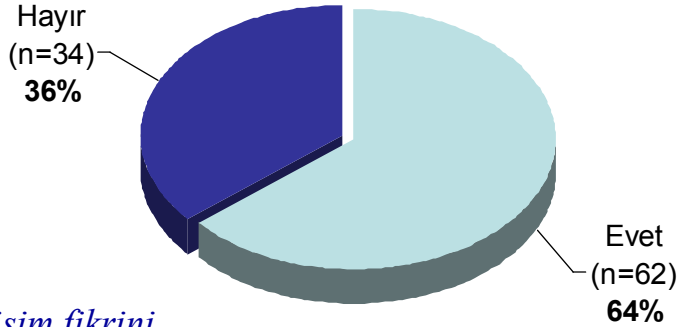


Kadın Girişimi; İstatistik Tahminler

Türkiye’de şehir merkezlerinde yaşayan 15+ yaş kadınlar	%
Bugüne kadar ciddi düzeyde bir girişim düşüncesinde bulunmuş kadınlar	13.3
Bu girişim düşüncesini gerçekleştirmiş olanlar	8.6
Hala işini devam ettiriyor olanlar (işveren / kendi hesabına çalışan/aile işletmesi)	5.0
İşveren- en az 1 istihdam / aile işletmesi	2.1
Sadece kendi hesabına çalışan	2.9
Girişim düşüncesini gerçekleştirip sonra bırakanlar	3.6
Girişim düşüncesini gerçekleştiremeyenler	4.7

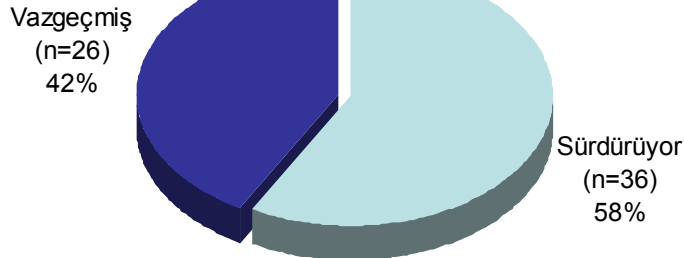
- İşverenlerin
 - %47’si sadece 1 eleman çalıştırıyor
 - İşverenlerin %13’ü yanında 5+ eleman çalıştırıyor (Yaklaşık 35 bin)

Girişim Düşüncesi ve Gerçekleştirme; Genel Potansiyel %13



*Girişim fikrini
gerçekleştirebilme*

- Girişime niyetlenenlerin % 64'ü, uygulamaya geçmiş; toplam kadınların %9'u
- Girişime niyetlenenler daha çok AB grubu, yüksek öğrenimliler, bekar, dul veya ayrılmışlar



*Girişim fikrini gerçekleştirip
şu an sürdürme*

- Uygulayanların %42'si sonradan vazgeçmiş. Kalan % 58'lik kesim ise halen işveren ya da kendi mesleği ile uğraşiyor



Düşünülen faaliyet; Kadınlara Yakın Gelen İşkolları

	%
Tekstil	43
Gıda	20
Eğitim	8
Cilt bakımı	5
Diğer	23

- Girişim düşünenlerin % 43'ü tekstil üzerine bir iş kurmaya niyetlenmiş
- Tekstilin ardından gıda ve cilt bakımı var



Girişim Motivasyonu; Başarma Arzusu - Bağımsızlık - Hayaller...

(n=96)	%
Başarılı bir iş kadını olmayı istemek	97
Bağımsız çalışmaktan hoşlanmak	93
Hayal ettiğiniz işi yapabilmek istemek	91
İnsanlara iş sahası açmak istemek	86
Sosyal anlamda bir statü kazanmak istemek	83
Yaşadığınız bölgedeki bir eksikliği gidermek istemek	76
Ekonomik ihtiyaç içinde olmak	72



Düşünüp Yapamayanlar; Maddi Eksiklik, Bilgisizlik, Cesaretsizlik...

Yeterli maddi kaynağı bulamadım / sermayem yoktu

İşin nasıl kurulacağı konusunda bilgim yetersizdi

Cesaret edemedim

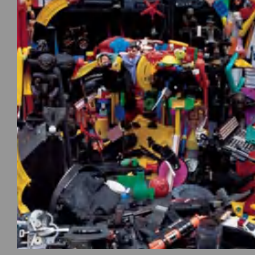
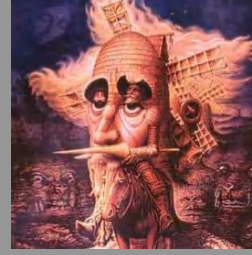
Aklımdaki ticari girişim için yeterli teknik bilgiye sahip olmadığımı düşündüm

Ev-aile işlerinden zaman bulamadım

Eşim / ailem izin vermedi

Yeterli eğitim seviyesine sahip olmadığımı düşündüm

Yakın çevremın tepkisinden çekindim



what do we see?

Tutumlar -değerler

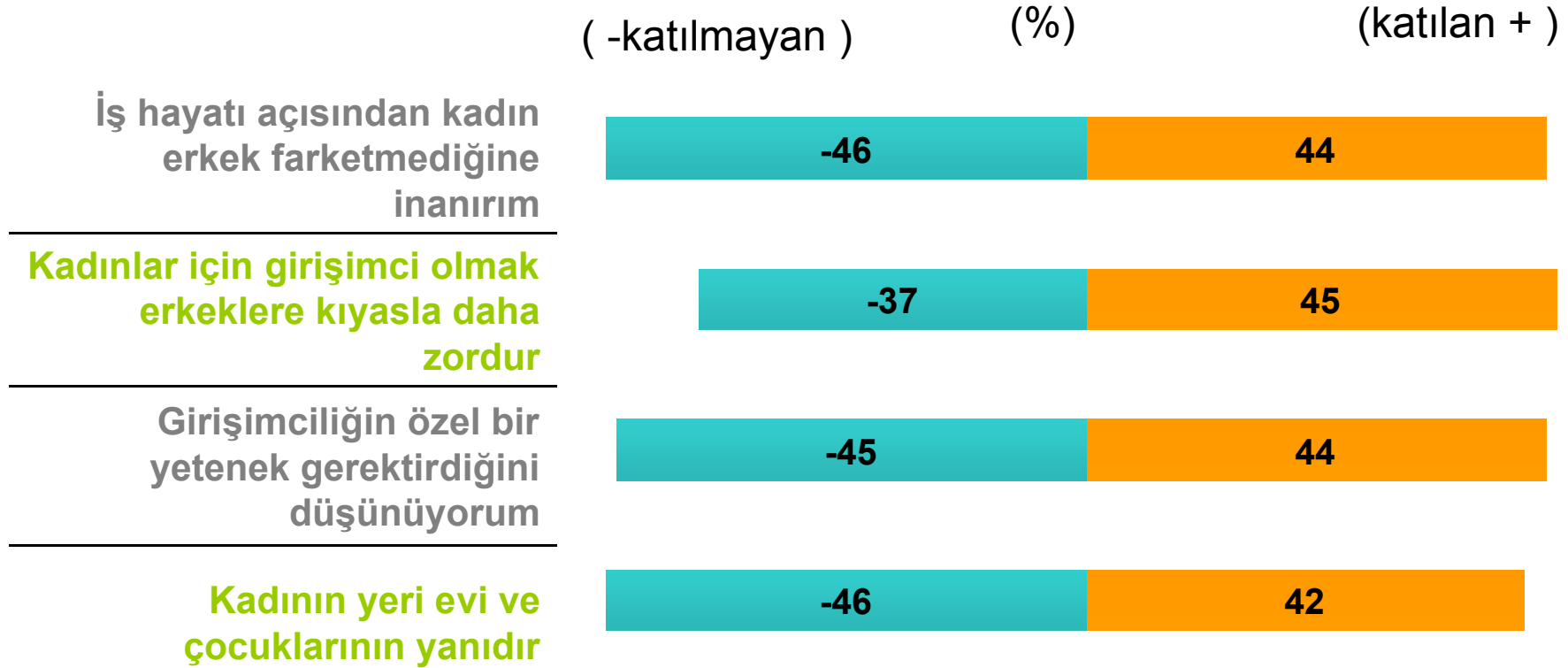
STF004



Nobody's Unpredictable



Bireysel Algı; yüzde 40'lar dolayında iki blok





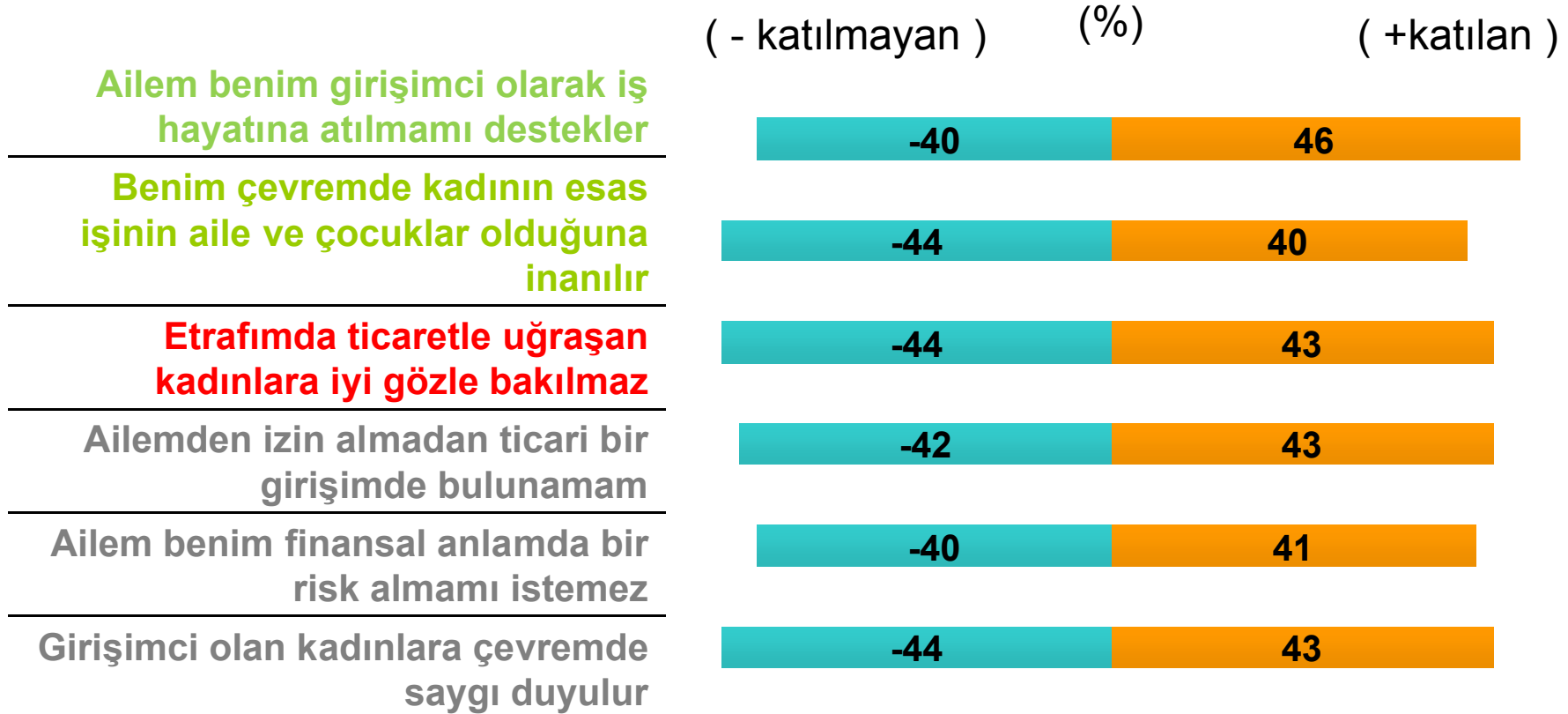
Bireysel Algı (2); 15-19 ve 40-49 Yaş ile AB Grubu ve Yüksek Öğrenimlilerde Farklılaşmalar

		YAŞ					SES				EĞİTİM		
		15-19	20-29	30-39	40-49	50-59	AB	C1	C2	DE	İlköğretim	Lise Mezunu	Yüksek Öğrenim
Pozitif Skorlar (%)*		GENEL											
İş hayatı açısından kadın ve erkeğin fark etmediğine inanırım	44	35	42	48	50	40	45	42	40	48	43	43	47
Kadınlar için girişimci olmak erkeklere kıyasla daha zordur	45	45	42	42	54	42	33	46	43	50	45	44	41
Girişimciliğin özel bir yetenek gerektirdiğini düşünüyorum	44	34	44	45	53	40	49	46	40	44	43	40	56
Kadının yeri Evi ve çocuklarının Yanıdır	42	49	35	44	42	46	31	39	45	46	44	42	35

* Pozitif skor ifadeye katılanların toplam yüzdesini belirtmektedir
Kadın ve Girişimcilik Araştırma Projeleri – Eylül 2008



Yakın Çevre Algısı; Kişisel tutumla –yakın çevreye atfedilen tutum benziyor





Yakın Çevre Algısı (2); Demografik Farklılaşmalar Büyük Değil

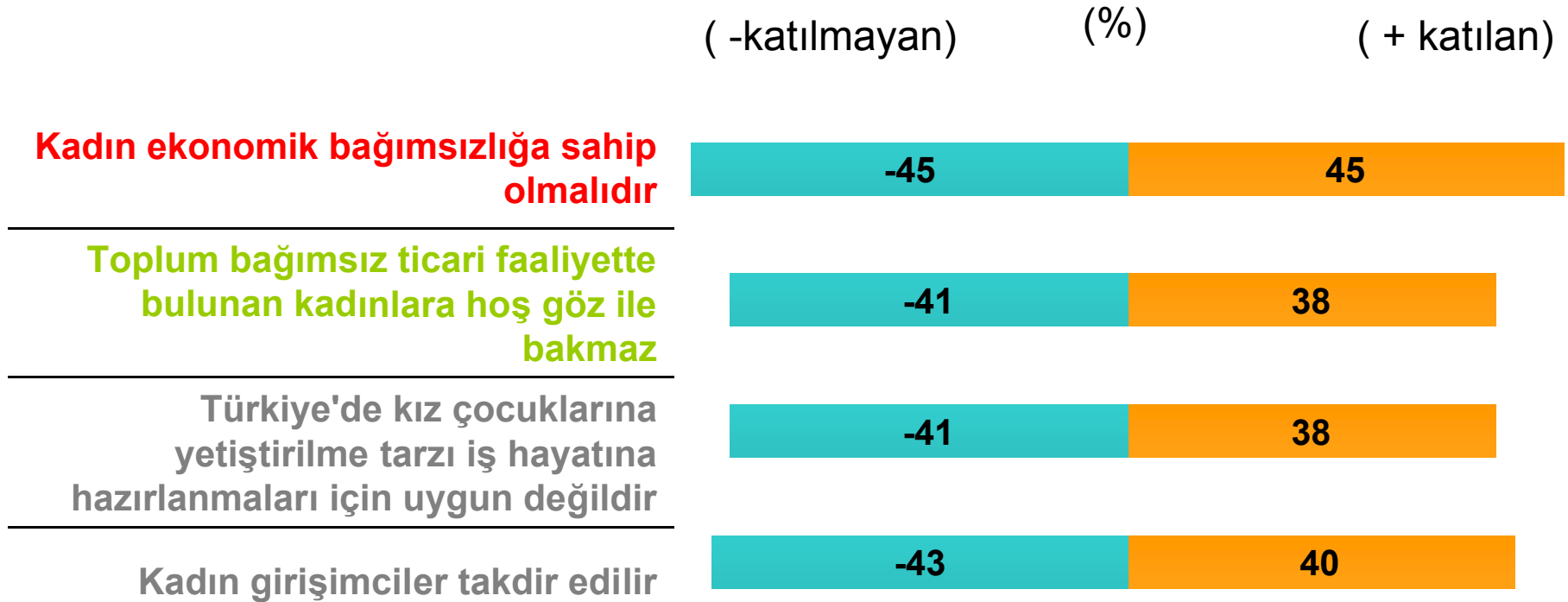
Yüksek
Düşük

Pozitif Skorlar (%)*	GENEL	YAŞ					SES				EĞİTİM		
		15-19	20-29	30-39	40-49	50-59	AB	C1	C2	DE	İlköğretim	Lise Mezunu	Yüksek öğrenim
Ailem benim girişimci olarak iş hayatına atılmamı destekler	46	37	46	50	53	37	53	46	45	45	44	45	56
Benim çevremde kadının esas işinin aile ve çocuklar olduğuna inanılır	40	35	34	45	43	45	42	37	40	41	40	40	39
Etrafımda ticaretle uğraşan kadınlara iyi gözle bakılmaz	43	45	41	44	43	47	40	41	44	46	44	44	37
Ailemden izin almadan ticari bir girişimde bulunamam	43	37	45	42	44	45	42	46	42	41	45	40	43
Ailem benim finansal anlamda bir risk almamı istemez	41	36	42	44	42	37	31	49	42	39	40	44	39
Girişimci olan kadınlara çevremde saygı duyulur	43	33	44	41	52	39	46	48	36	44	41	42	49

* Pozitif skor ifadeye katılanların toplam yüzdesini belirtmektedir
Kadın ve Girişimcilik Araştırma Projeleri – Eylül 2008



Sosyal Algı; Girişimciliği zorlaştıran değerler



Sosyal Algı (2)

Yüksek

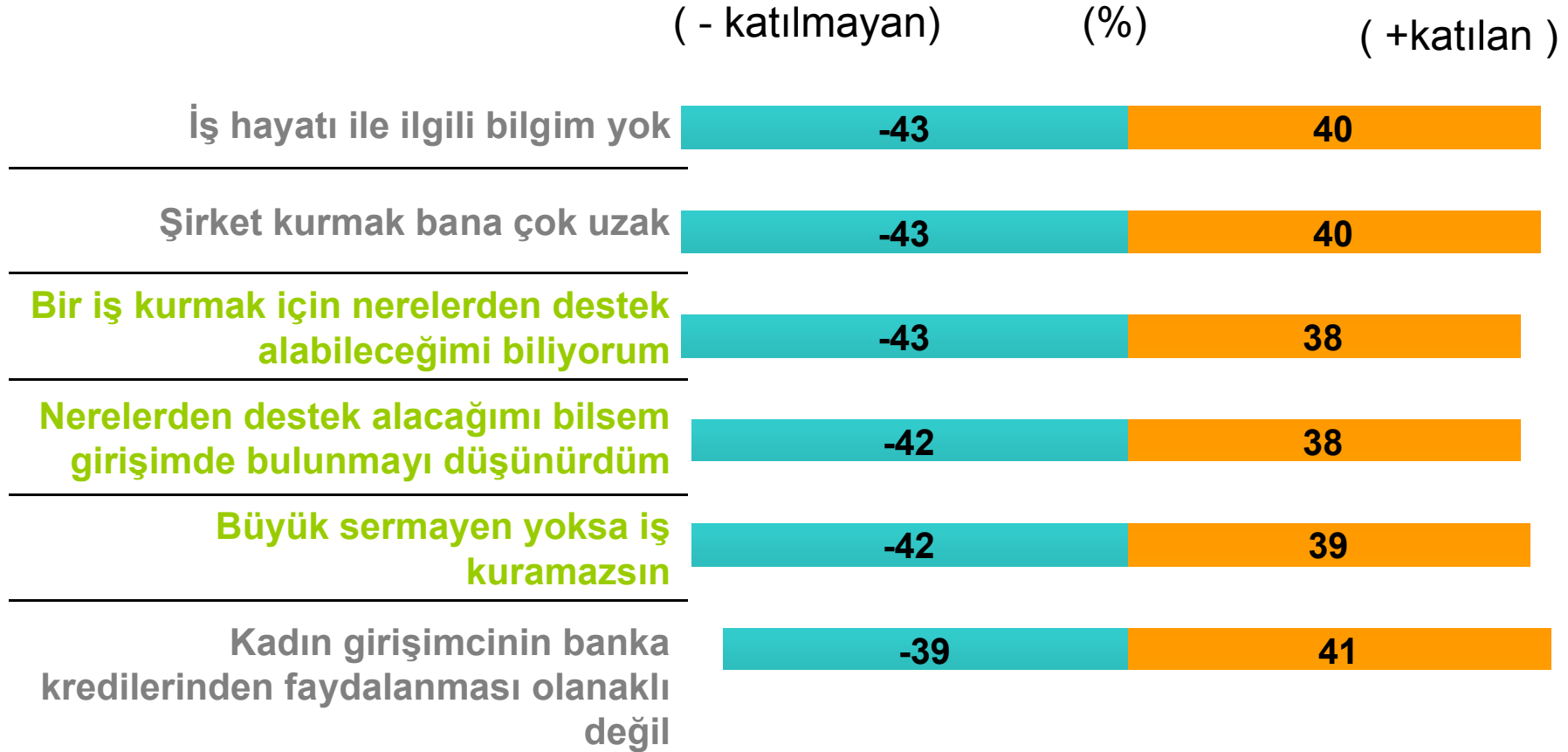
Düşük

Pozitif Skorlar (%)*	GENEL	YAŞ					SES				EĞİTİM		
		15-19	20-29	30-39	40-49	50-59	AB	C1	C2	DE	İlköğretim	Lise Mezunu	Yüksek öğrenim
Kadın ekonomik bağımsızlığa sahip olmalıdır	45	37	44	48	50	41	47	49	40	45	43	43	54
Toplum bağımsız ticari faaliyette bulunan kadınlara hoş göz ile bakmaz	38	39	38	37	41	40	28	38	43	39	38	40	36
Türkiye'de kız çocuklarına yetiştirilme tarzı iş hayatına hazırlanmaları için uygun değildir	38	39	35	43	41	31	31	38	38	42	41	35	40
Kadın girişimciler takdir edilir	40	29	39	39	52	39	42	46	33	41	39	37	46

* Pozitif skor ifadeye katılanların toplam yüzdesini belirtmektedir



Teknik - Kamusal Algı; destek sorunu ve bilgi eksikliği...





Teknik - Kamusal Algı (2); AB Grubu Ve Yüksek Öğrenimlilerde Hafif Farklılaşmalar

Yüksek

Düşük

Pozitif Skorlar (%)*	GENEL	YAŞ					SES				EĞİTİM		
		15-19	20-29	30-39	40-49	50-59	AB	C1	C2	DE	İlköğretim	Lise Mezunu	Yüksek öğrenim
İş hayatı ile ilgili bilgim yok	40	35	32	49	41	46	29	40	46	38	42	38	38
Şirket kurmak bana çok uzak	40	34	37	45	47	39	36	40	42	41	44	38	34
Bir iş kurmak için nerelerden destek alabileceğimi biliyorum	38	37	36	39	44	33	42	37	35	40	36	42	31
Nerelerden destek alacağımı bilseydim girişimde bulunmayı düşünürdüm	38	38	39	39	39	34	33	41	39	37	39	37	36
Büyük sermayen yoksa iş kuramazsın	39	24	34	46	44	46	33	42	37	40	41	36	37
Kadın girişimcilerin banka kredilerinden faydalanması olanaklı	41	40	37	43	47	40	34	42	42	43	41	39	46

* Pozitif skor ifadeye katılanların toplam yüzdesini belirtmektedir



Genel Endeks; Kadın Girişimine Uygun Tutum Ortamı Var mı ?

	Girişimciliğe Uygun Ortam (endeks skoru)	Türkiye (endeks skoru)
GENEL ALGI	100.0	60.4
Bireysel Algı	20.0	12.0
Yakın Çevre İle İlgili Algı	30.0	18.2
Teknik / Fiziki / Kamusal Algı	30.0	18.1
Sosyal Algı	20.0	12.2

- **Türkiye kadın girişimi için uygun tutum ortamının %40 uzağında.**

Özet Sonuçlar

- **Kadınlar girişim kavramına uzaklar**
 - sadece yüzde 13'ü ciddi bir girişim niyeti gösteriyor.
 -
- **Genel değerler kadın girişimini ciddi olarak kısıtlıyor**
 - Toplumun yarısının tutumu “köstekleyici”
 - Kadının yeri evi, ekonomik bağımsızlık gibi konularda yüksek negatif oranlar
- **Toplum adeta iki büyük blok halinde**
- **Genç kuşak mevcut negatif değerleri taşıyor**
 - Orta yaş ve yüksek öğrenimliler daha pozitif bir tutumda
- **Kadın girişimi için ideal tutum-değer ortamınının 40 puan altındayız**
- **Girişim konusundaki bilgi kaynaklarına erişim ve destek en eksikliği çekilen hususlar**

Öneriler

- Kadın ve girişim konusundaki teşvik edici iletişim
- Rol modelleri artırmak
- İş kurmaya yönelik
 - yönlendirici – bilgilendirici noktaları güçlendirmek ve
 - finansman olanaklarını çoğaltmak



Ipsos KMG

Nobody's Unpredictable

Centrum İş Merkezi Aydınevler No:3
34854 Küçükyalı – İstanbul

T : +90 [216] 587 1111

F : +90 [216] 417 6565

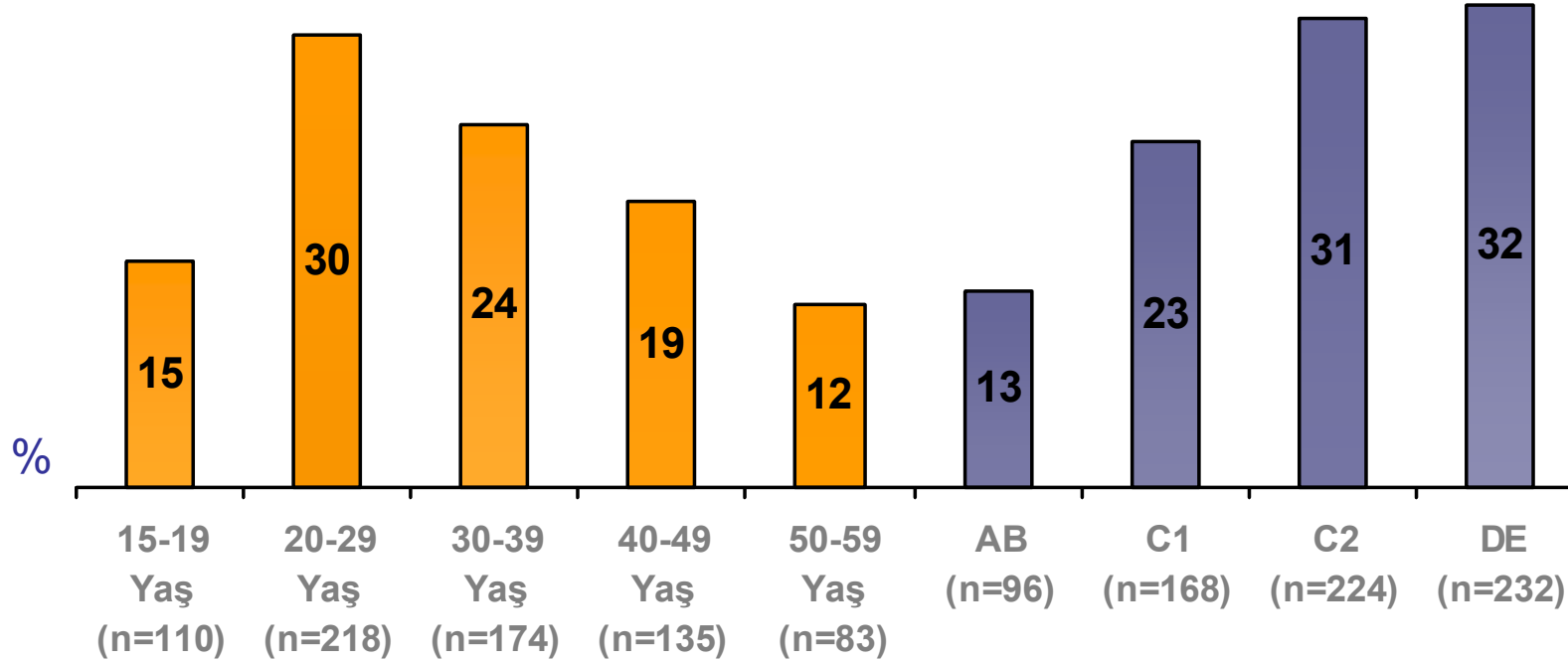
www.ipsos-kmg.com



Ipsos KMG

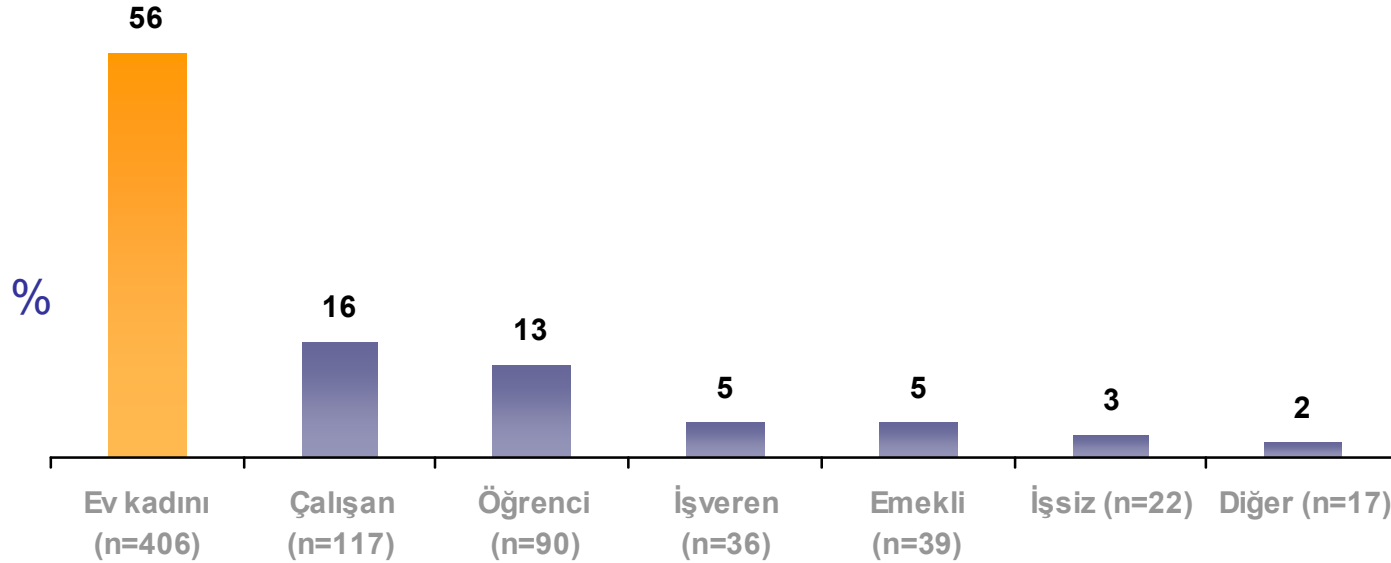
Ekler

Örneklem Dağılımı 1 Yaş ve Sosyo-ekonomik Statü



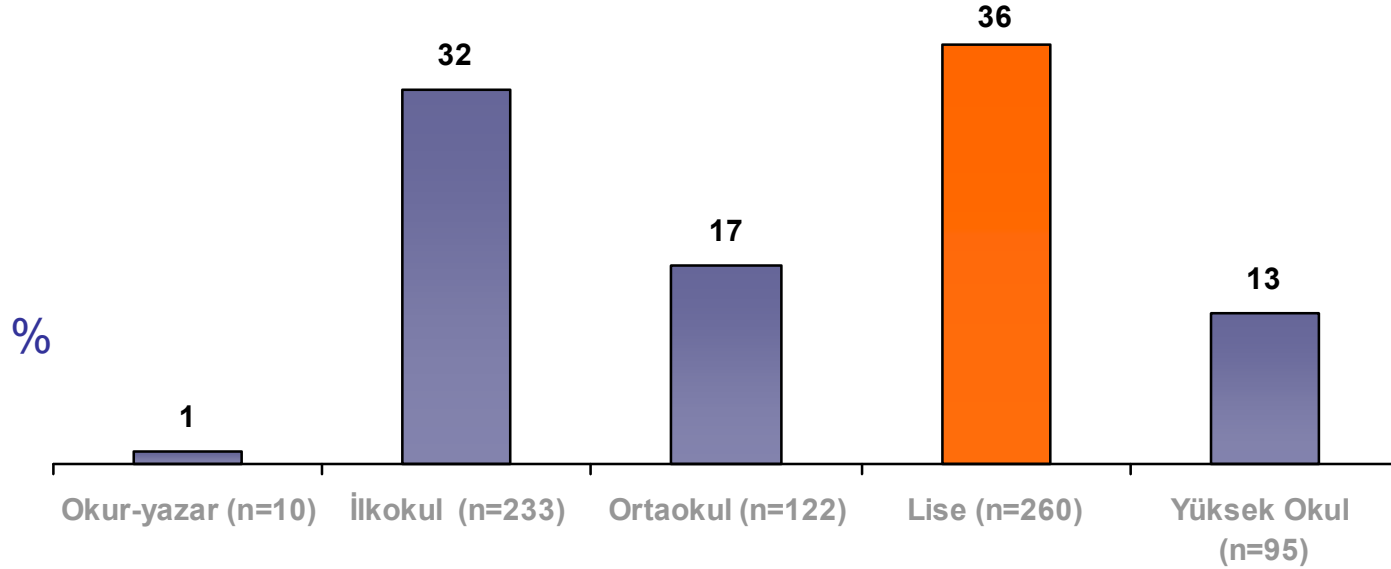
- Çalışma sonucunda toplam 720 görüşme gerçekleştirilmiştir. Görüşülen kadınların yaş ve SES dağılımları (eski SES uygulanmıştır) yukarıdaki grafikte belirtilmiştir.

Örneklem Dağılımı 2 *Meslek Grupları*



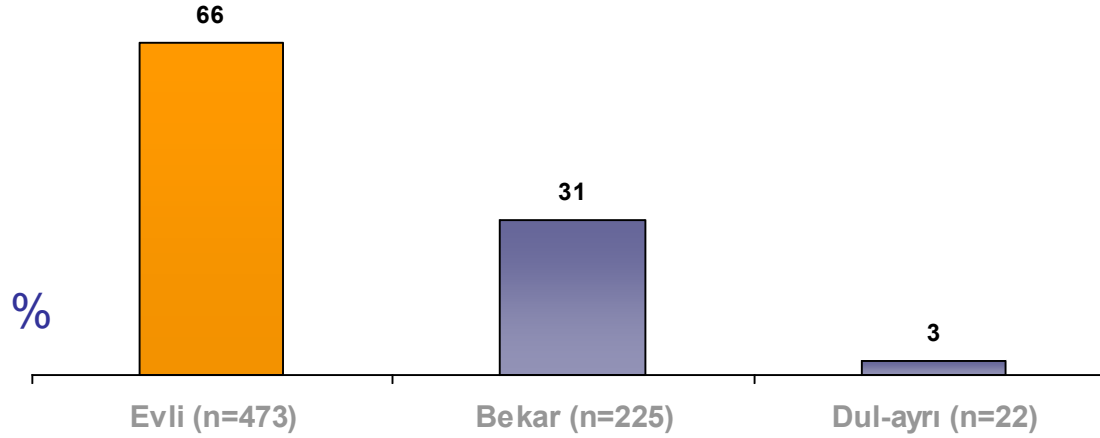
- Görüşülen kadınların %56'sı “ev kadını” dır.
- Ev kadınlarında sonra sırasıyla yevmiyeli ve ücretli çalışanları içeren “çalışan” kesim, öğrenci, işveren, emekli ve diğer olarak tanımlanan işsiz, mevsimlik işçi ve çalışamaz haldeki kadınlar gelmektedir.
- İşveren kesim içerisinde yanında eleman çalıştıranların oranı toplama kıyasla %2 dir (n=15) .

Örneklem Dağılımı 3 *Eğitim Seviyesi*

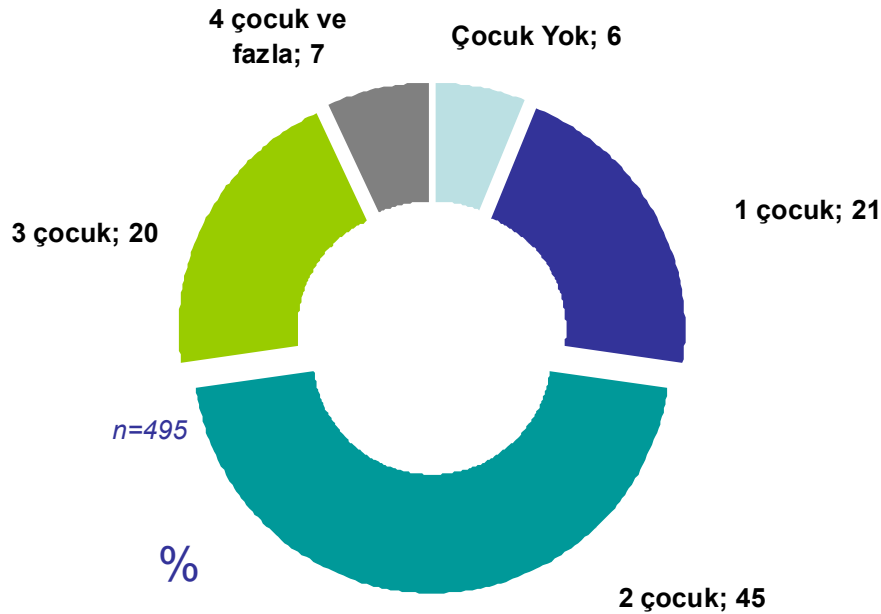


- Görüşülen kadınların %36'sı lise derecesinde eğitime sahiptir
- Lise seviyesinde eğitilmiş olanları, sırasıyla ilköğretim mezunları, ortaokul mezunları ve yüksek okul seviyesinde eğitilmiş olanlar takip etmektedir.
- Sadece okur yazar olanların oranı %1'dir.

Örnekleme Dağılımı 4 *Medeni durum*



■ Görüşülen kadınların %66'sı evlidir.



■ Evli veya dul-ayrı olanların %45'inin 2 tane çocuğu vardır.
 ■ Çocuğu olmayanların oranı %6'dır.

Genel Endeks'de farklılaşmalar

	GENEL ALGI (endeks skoru)
Türkiye	60.4
15-19 yaş arası	59.9
20-29 yaş arası	61.4
30-39 yaş arası	60.0
40-49 yaş arası	61.0
50-59 yaş arası	58.9
AB	63.3
C1	60.9
C2	58.7
DE	60.6
Eğitimsiz	60.4
İlköğretim	60.5
Lise Mezunu	61.1
Yüksek öğrenim	59.8
Evli	60.5
Bekar/Dul-ayrı	62.3
Çocuksuz	61.8
Çocuklu	60.4

- Genel algı 50-59 yaş kadınlarda daha düşük .
- C2 SES grubuna mensup kadınlarda yine düşük bir algı. AB belirgin şekilde girişimciliğe daha yatkın.
- Bekar dul ya da eşlerinden ayrı yaşayan kadınların girişimcilik algısı evli kadınlara ve Türkiye ortalamasına göre daha yüksek

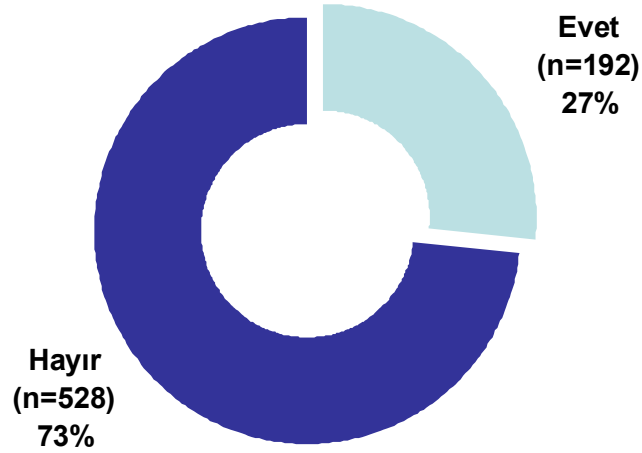


Kadın Girişimcilere Destek Veren STK'lar – Yardımsız Bilinirlik

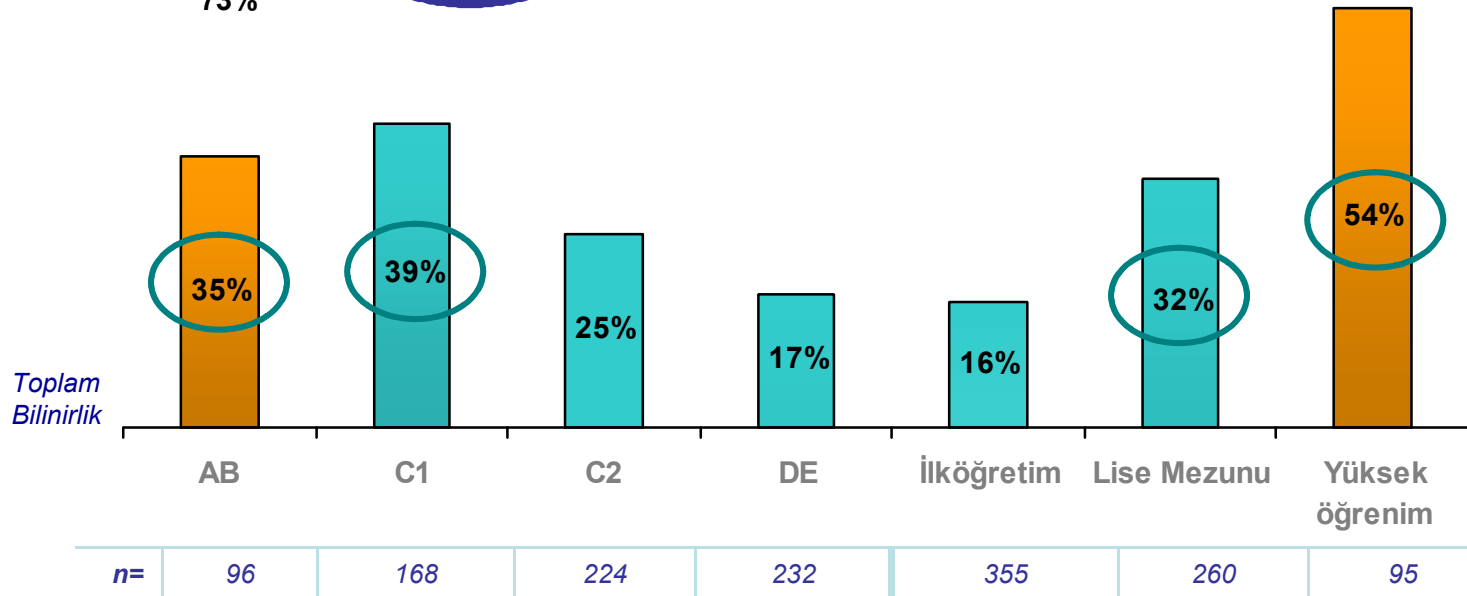
%	(n=720)
KA-DER	2
KAGİDER (Kadın Girişimciler Derneği)	1
Türk Kadınlar Birliği	1
MOR ÇATI	1
AÇEV	1
İSMEK	1
Diğer	1
Bilmiyorum	94

- Genel yardımsız bilinirlik çok düşük

Kadın Girişimcilere Destek Veren STK'lar – Toplam Bilinirlik



- Hatırlama sonucu KAGİDER bilinirliği % 26 oluyor. **Yardımlı ve yardımsız bilinirlik olarak toplamda % 27'lik bir bilinirlik seviyesi**
- KAGİDER daha çok **AB, C1 SES gruplarındaki ve lise ve yüksek öğrenim eğitim seviyesinde kadınlar tarafından biliniyor**





Ipsos KMG

Nobody's Unpredictable

Centrum İş Merkezi Aydınevler No:3
34854 Küçükyalı – İstanbul

T : +90 [216] 587 1111

F : +90 [216] 417 6565

www.ipsos-kmg.com